




Verein für Motorsport

www.verein-fuer-motorsport.de

"Nacht der langen Messer"
29. Oktober 2016

1	31	1	<div style="border: 1px solid black; padding: 10px; margin-bottom: 10px;">  <p style="font-size: 24px; font-weight: bold; margin: 0;">Verein für Motorsport</p> <p style="font-size: 12px; margin: 0;">www.verein-fuer-motorsport.de</p> </div> <p style="font-size: 18px; font-weight: bold; margin: 0;">VFM Orientierungsfahrt „Nacht der langen Messer“ 29. Oktober 2016</p> <p>Startnr:</p> <p>Klasse:</p> <p>Fahrer:</p> <p>Beifahrer:</p> <p>TA:</p> <p>OK Fehler:</p> <p>ZK Fehler:</p> <p>SÜK Fehler:</p> <p>Gesamt:</p> <p>Platz:</p> <p style="font-size: 12px; margin-top: 10px;">Der graue Bereich links und rechts ist für den Teilnehmer vorgesehen. Dieser Bereich wird im Ziel abgetrennt und dient als Kontrollabschnitt für den Teilnehmer.</p> <p style="font-size: 12px; margin-top: 10px;">Der weiße Bereich gilt als Urkunde und wird ausgewertet. Manipulationen werden mit Wertungsverlust bestraft.</p> <p style="font-size: 12px; margin-top: 10px;">Eintragungen erfolgen stets in Reihenfolge der Nummerierung.</p>	29	67	29
2	54	2		30	64	30
3	20	3		31	40	31
4	55	4		32	57	32
5	77	5		33	36 Min.	33 ZK 5
6	69	6		34	Abfahrzeit	34
7	86	7		35	15	35
ZK 2	45 Min.	8		36	49	36
9	Abfahrzeit	9		37	38 Min.	37 ZK 6
10	30	10		38	Abfahrzeit	38
11	13	11		39	79	39
12	13	12		40	22	40
13	88	13		41	46	41
ZK 3	65 Min.	14		42	27 Min.	42 ZK 7
15	Abfahrzeit	15		43	Abfahrzeit	43
16	21	16		44	66	44
17	89	17		45	47	45
18	37	18		46	54	46
19	58	19		47	54	47
20	55	20		48	26	48
21	97	21		49	56	49
22	55	22		50	45 Min.	50 ZK 8
23	28	23		51	Abfahrzeit	51
24	28	24		52	30 Min.	52 ZK 9
25	70	25		53		53
ZK 4	45 Min.	26		54		54
27	Abfahrzeit	27		55		55
28	71	28		56		56

Etappe:
Stage:

Seite: 00
Page:

Von ZK:
From TC:

LÖSUNGSBUCH

Zu ZK:
To TC:

Länge:
Distance:

Fahrzeit:
Driving Time:

Schnitt:
Av.Speed:



Verein für Motorsport

www.verein-fuer-motorsport.de

"Nacht der langen Messer"
29. Oktober 2016

Schnittüberwachungskontrollen (SÜK)

GLP	SÜK	Geforderter Durchschnitt	Meter ab Selbststartpunkt	Idealzeit ab Selbststartpunkt
1 <u>Vethem</u>	A	25 km / h	1.450	0:03:29
	B	25 km / h	2.690	0:06:27
	C	25 km / h	4.280	0:10:16
	D	25 km / h	4.700	0:11:17
	E	25 km / h	5.820	0:13:58
	F	25 km / h	7.300	0:17:31
	G	25 km / h	8.700	0:20:53
	H	25 km / h	13.120	0:31:29
2 <u>Holtum</u>	A	25 km / h	3.320	0:07:58
	B	25 km / h	4.580	0:11:00
3 <u>Sehlinger Heide</u>	A	40 km / h	970	0:01:27
	B	40 km / h	3.670	0:05:30
	C	40 km / h	9.540	0:14:19
	D	40 km / h	13.600	0:20:24
	E	40 km / h	15.010	0:22:31
	F	40 km / h	19.280	0:28:55
4 <u>Lüdingen</u>	A	48 km / h	540	0:00:41
	B	48 km / h	8.040	0:10:03
	C	48 km / h	13.840	0:17:18
5 <u>Vorbrück</u>	A	25 km / h	1.570	0:03:46
	B	25 km / h	2.890	0:06:56
	C	25 km / h	5.370	0:12:53

Etappe: 1: Schneeheide
Stage: 1: Schneeheide
Seite: 2

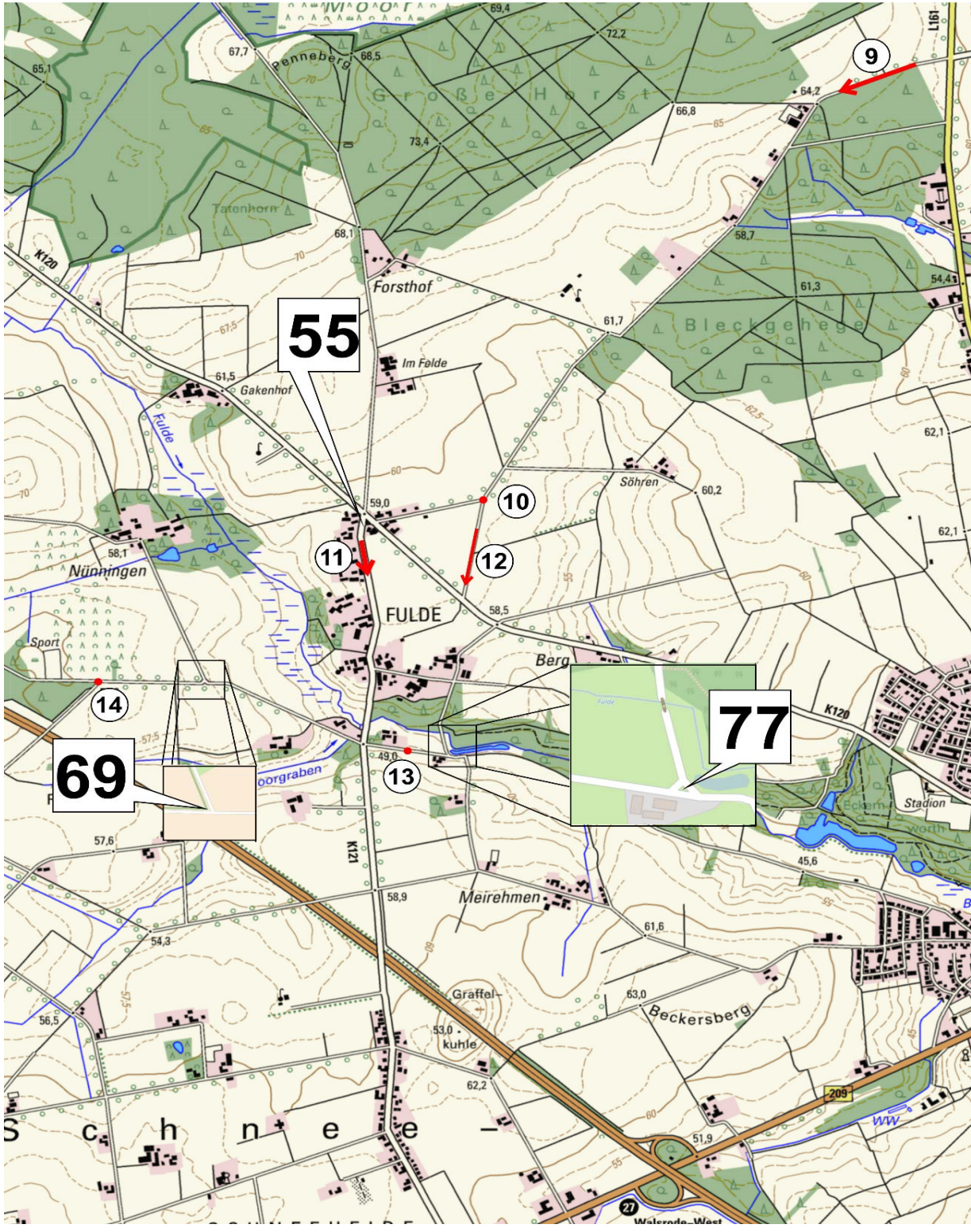
Von ZK: 1: Hünzingen
From TC: 1: Hünzingen

Zu ZK: 2: Helmsen
To TC: 2: Helmsen

Länge: 27,720 km
Distance: 27,720 km
Fahrzeit: 45 min
Driving Time: 45 min
Schnitt: 37 km/h
Av.Speed: 37 km/h



"Nacht der langen Messer"
29. Oktober 2016



Etappe: 1: Schneeheide Seite: 4
Stage: 1: Schneeheide Page: 4

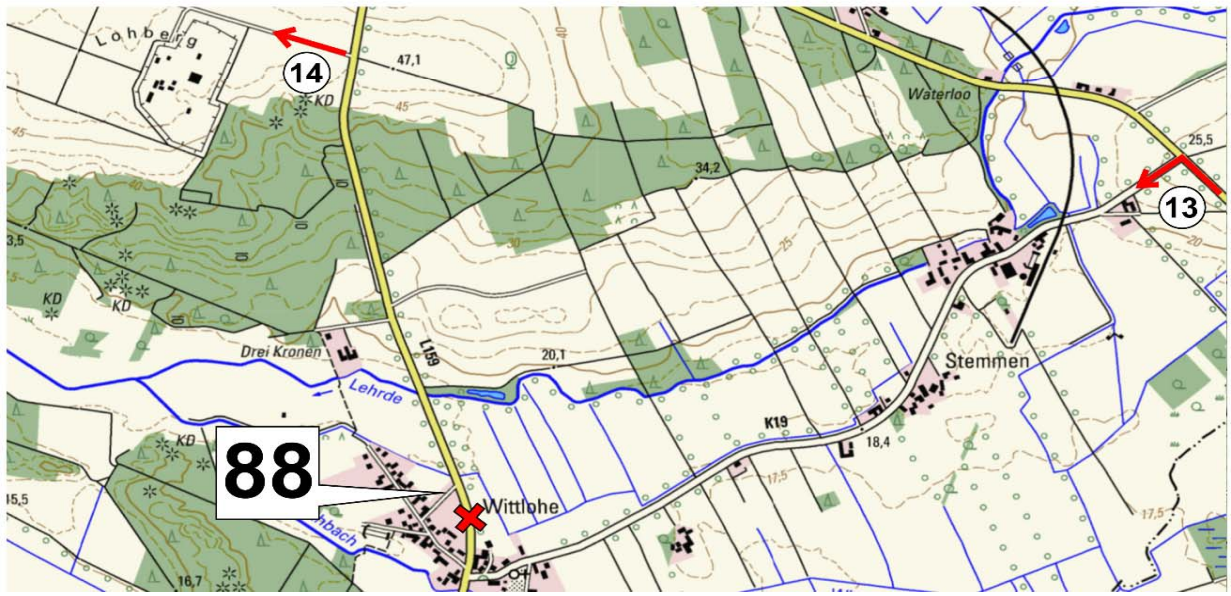
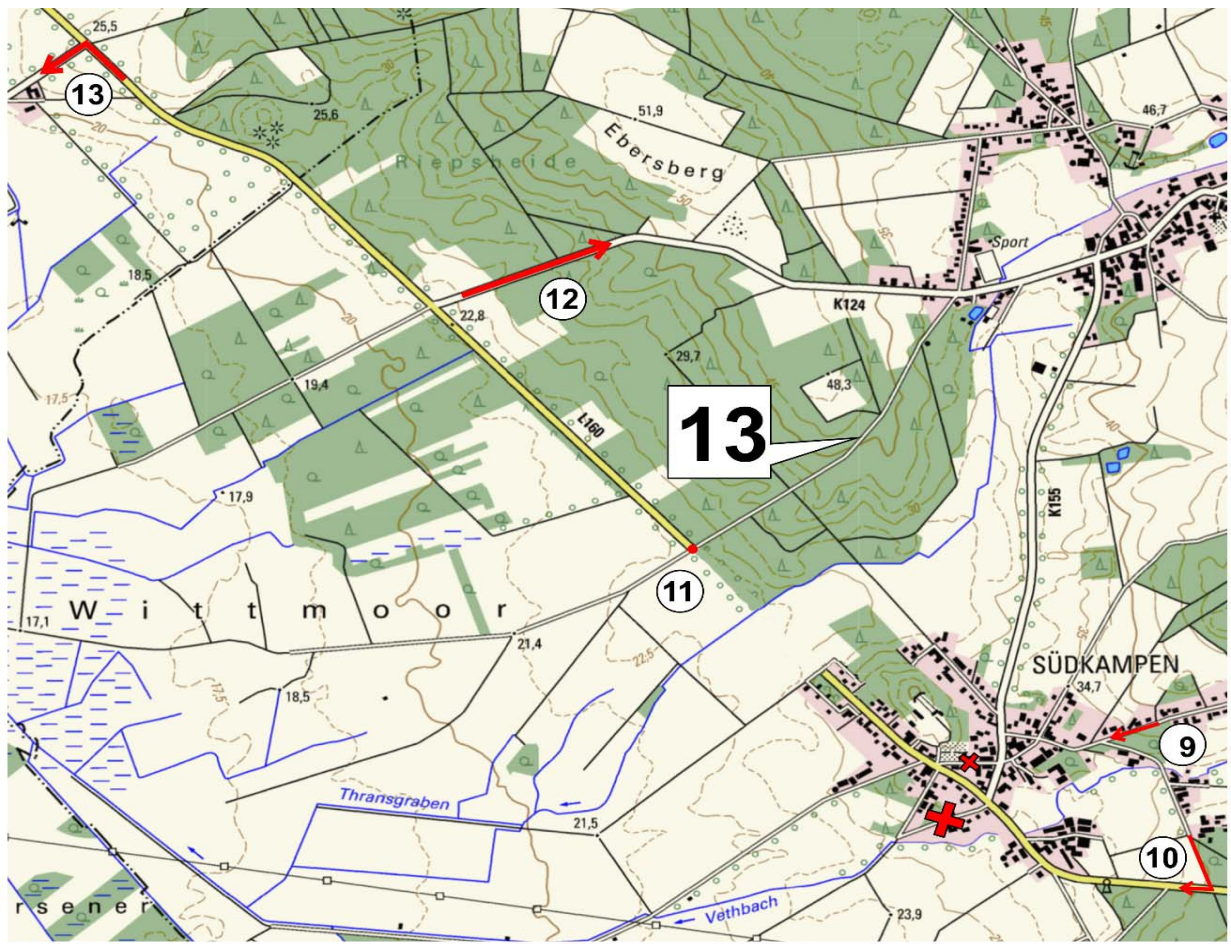
Von ZK: 2: Helmsen
From TC: 2: Helmsen

Zu ZK: 3: Lohberg
To TC: 3: Lohberg

Länge: 33,610 km Fahrzeit: 65 min Schnitt: 31 km/h
Distance: 33,610 km Driving Time: 65 min Av.Speed: 31 km/h



"Nacht der langen Messer"
29. Oktober 2016



Etappe: 1: Schneeheide
Stage: 1: Schneeheide
Seite: 5

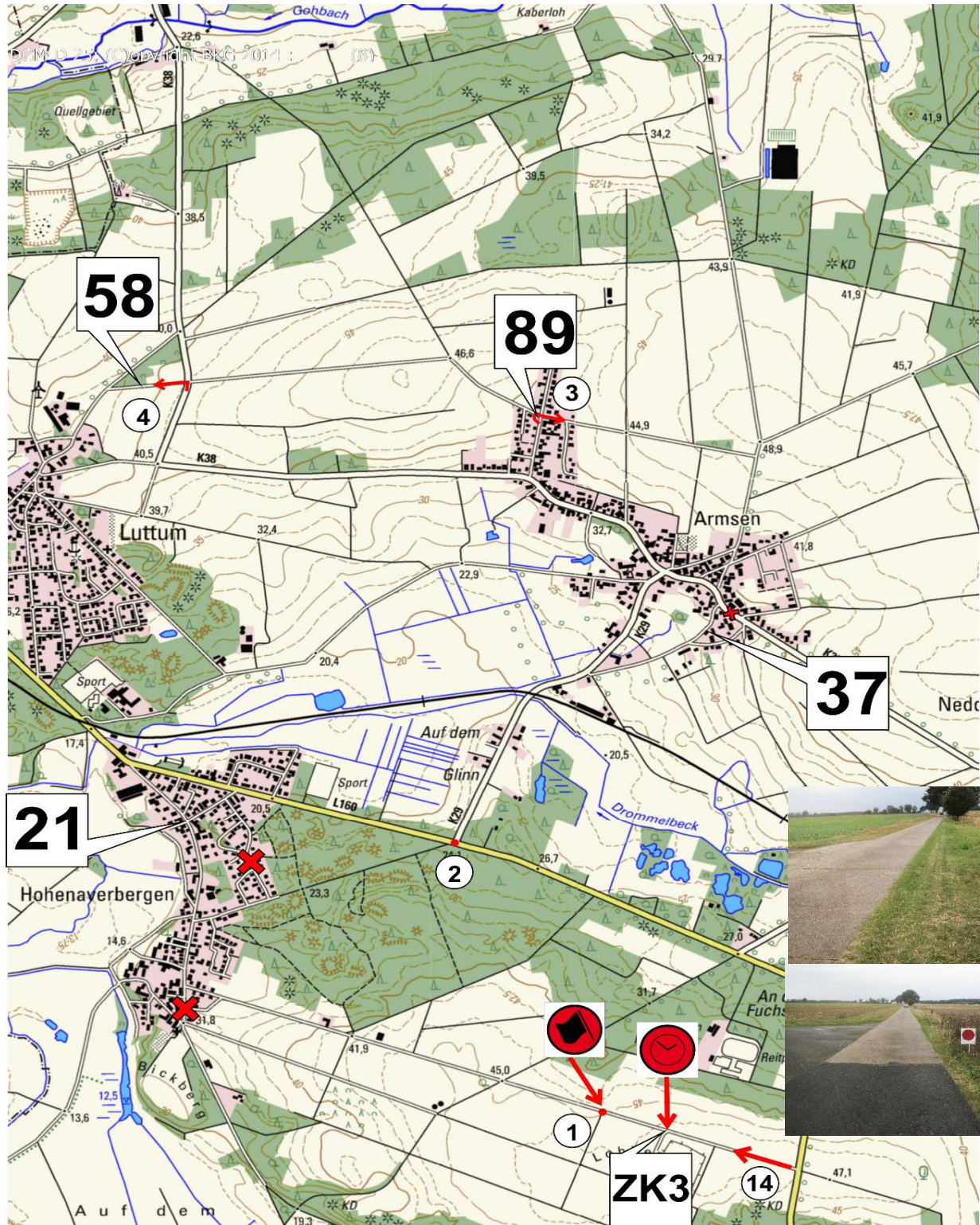
Von ZK: 3: Lohberg
From TC: 3: Lohberg

Zu ZK: 4: Verden
To TC: 4: Verden

Länge: 21,080 km
Distance: 21,080 km
Fahrzeit: 45 min
Driving Time: 45 min
Schnitt: 28 km/h
Av.Speed: 28 km/h



"Nacht der langen Messer"
29. Oktober 2016



Etappe: 1: Schneeheide Seite: 6
Stage: 1: Schneeheide Page: 6

Von ZK: 3: Lohberg
From TC: 3: Lohberg

Zu ZK: 4: Verden
To TC: 4: Verden

Länge: 21,080 km Fahrzeit: 45 min Schnitt: 28 km/h
Distance: 21,080 km Driving Time: 45 min Av.Speed: 28 km/h



"Nacht der langen Messer"
29. Oktober 2016



Etappe: 1: Schneeheide Seite: 7
Stage: 1: Schneeheide Page: 7

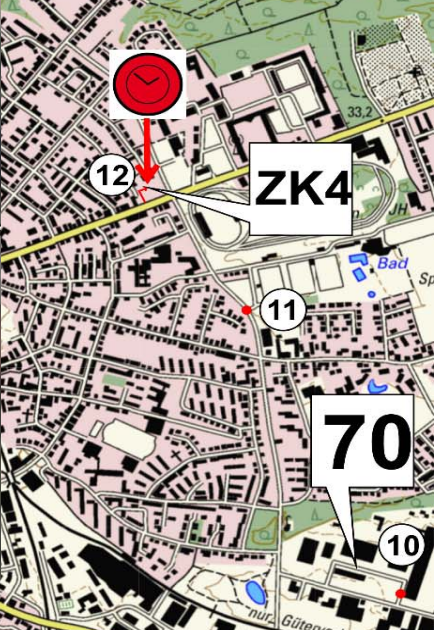
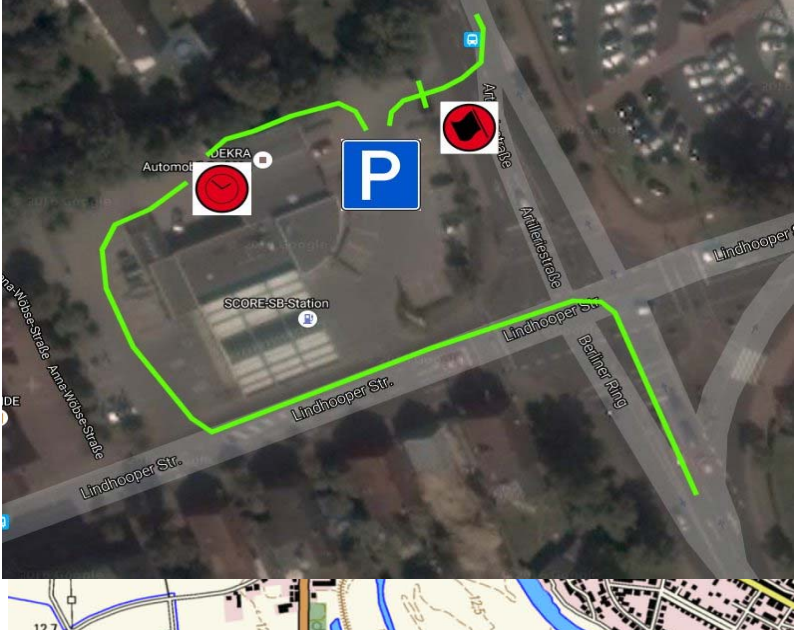
Von ZK: 3: Lohberg
From TC: 3: Lohberg

Zu ZK: 4: Verden
To TC: 4: Verden

Länge: 21,080 km Fahrzeit: 45 min Schnitt: 28 km/h
Distance: 21,080 km Driving Time: 45 min Av.Speed: 28 km/h



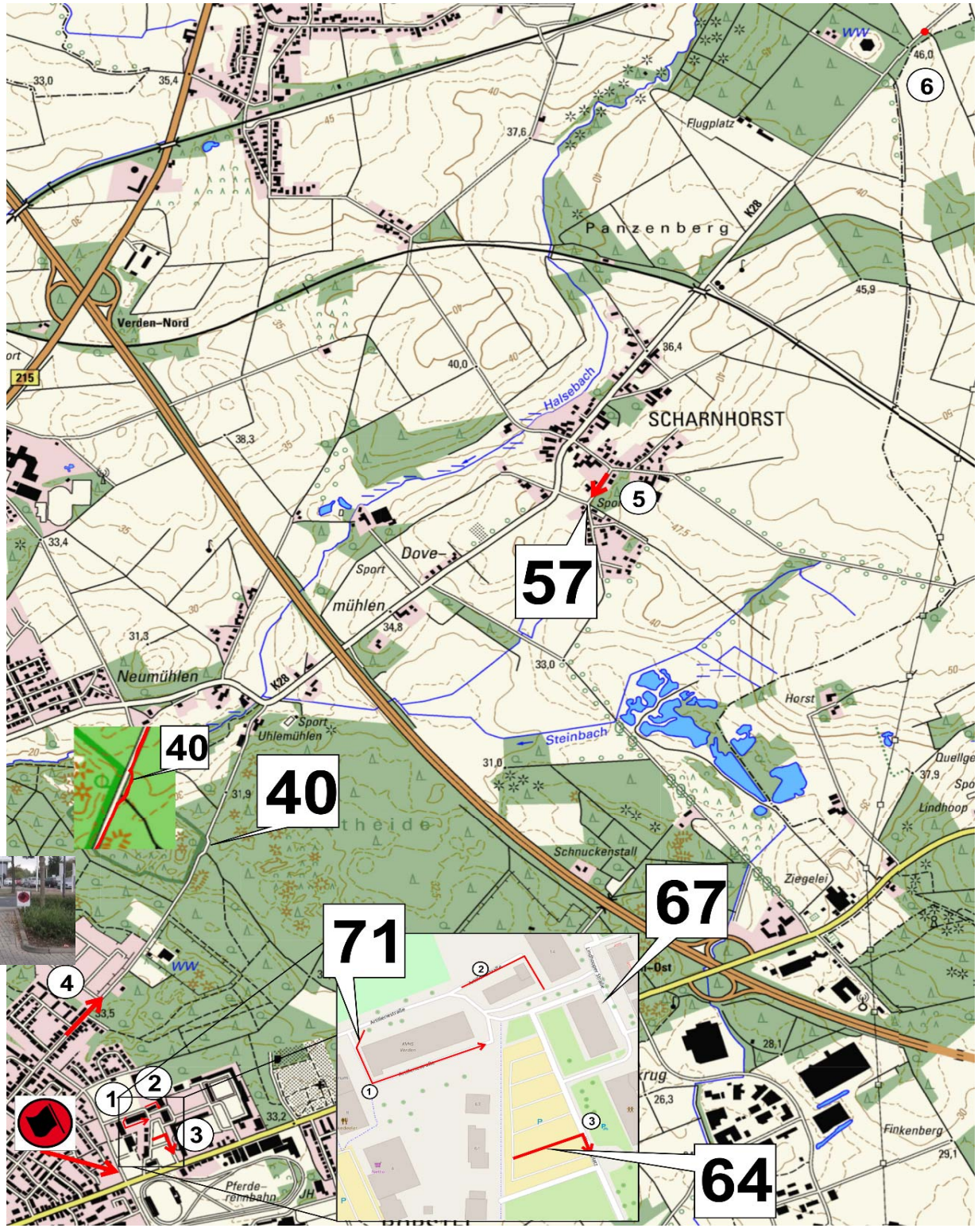
"Nacht der langen Messer"
29. Oktober 2016



Etappe: Stage:	2: Sehlinger Heide	Seite: Page:	8
Von ZK: From TC:	4: Verden		
Zu ZK: To TC:	5: Wedehof		
Länge: Distance:	17,770 km	Fahrzeit: Driving Time:	36 min.
		Schnitt: Av.Speed:	30 km/h



"Nacht der langen Messer"
29. Oktober 2016



Etappe: Stage:	2: Sehlinger Heide	Seite: Page:	9
-------------------	---------------------------	-----------------	----------

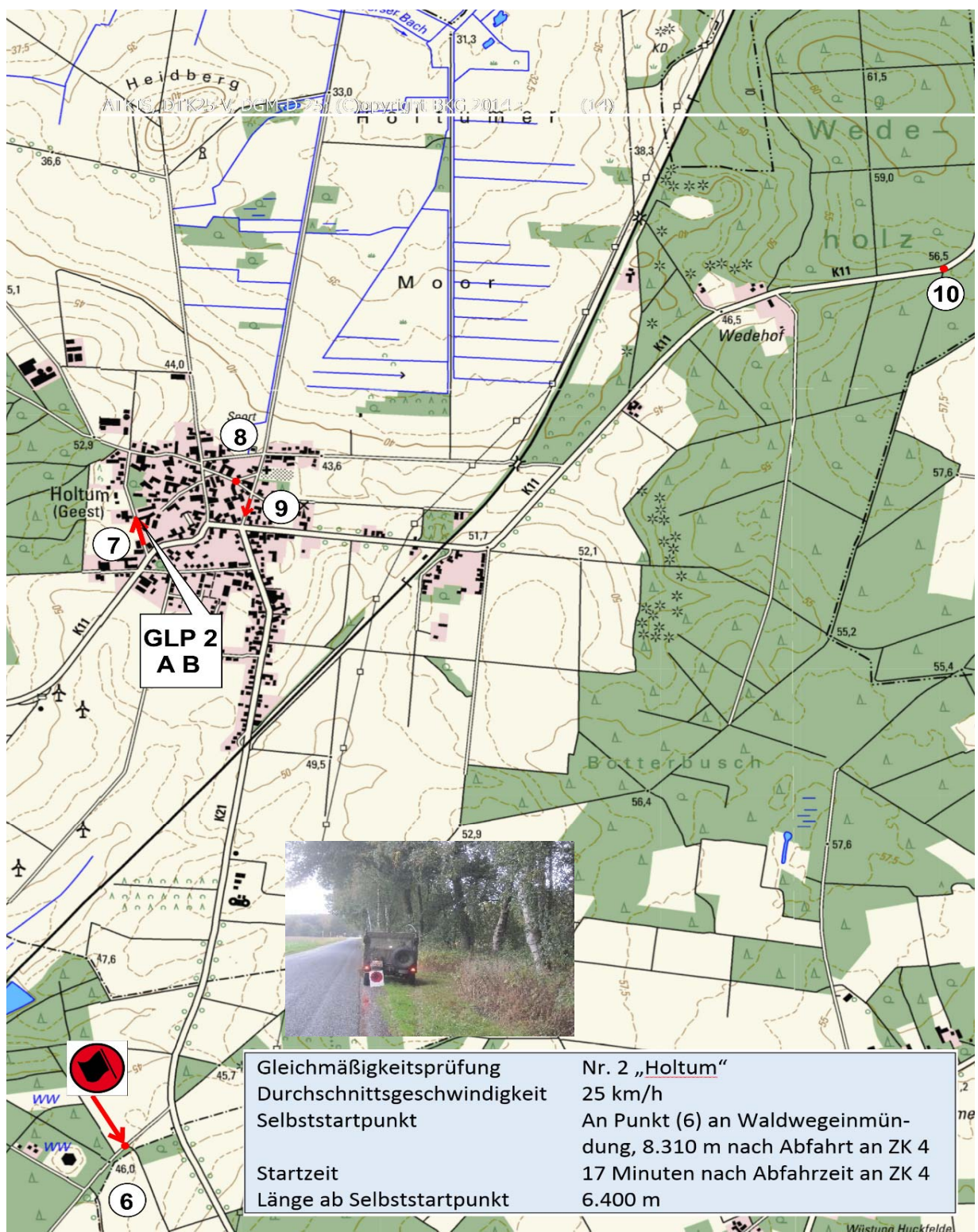
Von ZK: From TC:	4: Verden
---------------------	------------------

Zu ZK: To TC:	5: Wedehof
------------------	-------------------

Länge: Distance:	17,770 km	Fahrzeit: Driving Time:	36 min.	Schnitt: Av.Speed:	30 km/h
---------------------	------------------	----------------------------	----------------	-----------------------	----------------



"Nacht der langen Messer"
29. Oktober 2016



Gleichmäßigkeitsprüfung Durchschnittsgeschwindigkeit Selbststartpunkt	Nr. 2 „Holtum“ 25 km/h An Punkt (6) an Waldwegeinmündung, 8.310 m nach Abfahrt an ZK 4
Startzeit Länge ab Selbststartpunkt	17 Minuten nach Abfahrzeit an ZK 4 6.400 m

Etappe: 2: Sehlinger Heide Seite: 10
Stage: 2: Sehlinger Heide Page: 10

Von ZK: 5: Wedehof
From TC: 5: Wedehof

Zu ZK: 6: Hainhorst
To TC: 6: Hainhorst

Länge: 25,380 km Fahrzeit: 38 min. Schnitt: 40 km/h
Distance: 25,380 km Driving Time: 38 min. Av.Speed: 40 km/h



Verein für Motorsport
www.verein-fuer-motorsport.de

"Nacht der langen Messer"
29. Oktober 2016



Etappe: 2: Sehlinger Heide
Stage: 2: Sehlinger Heide
Seite: 11

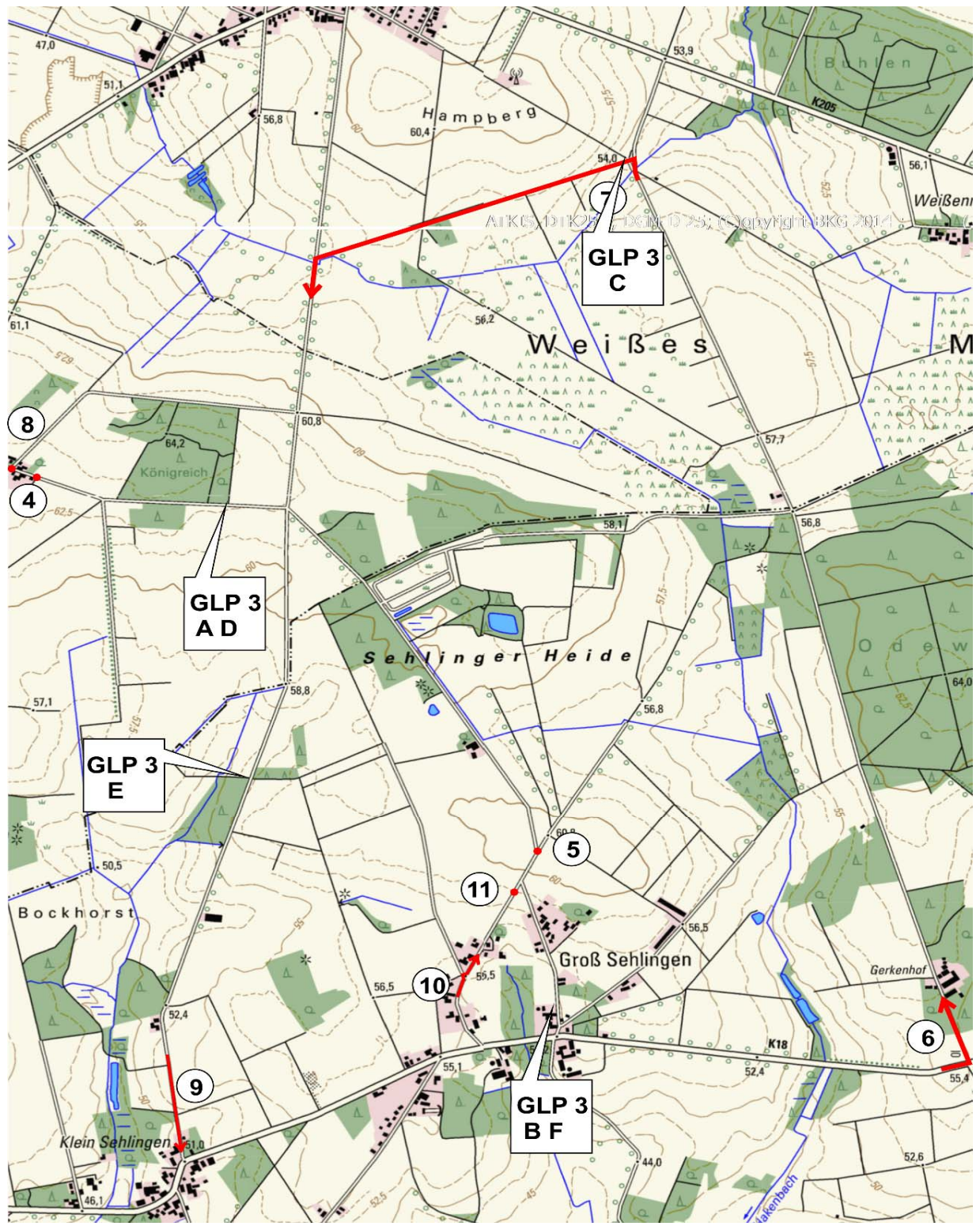
Von ZK: 5: Wedehof
From TC: 5: Wedehof

Zu ZK: 6: Hainhorst
To TC: 6: Hainhorst

Länge: 25,380 km
Distance: 25,380 km
Fahrzeit: 38 min.
Driving Time: 38 min.
Schnitt: 40 km/h
Av.Speed: 40 km/h



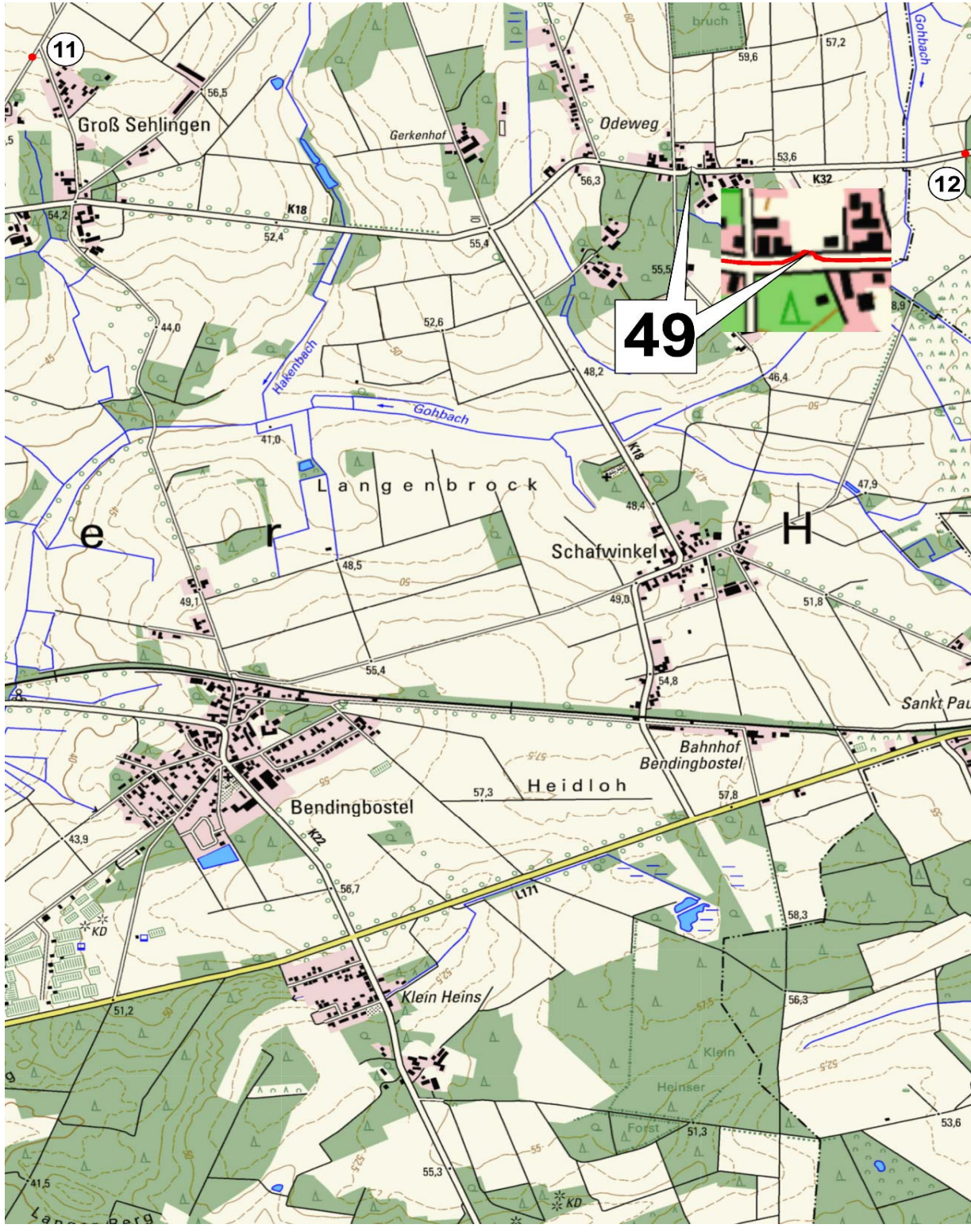
"Nacht der langen Messer"
29. Oktober 2016



Etappe: Stage:	2: Sehlinger Heide	Seite: Page:	12
Von ZK: From TC:	5: Wedehof		
Zu ZK: To TC:	6: Hainhorst		
Länge: Distance:	25,380 km	Fahrzeit: Driving Time:	38 min.
		Schnitt: Av.Speed:	40 km/h



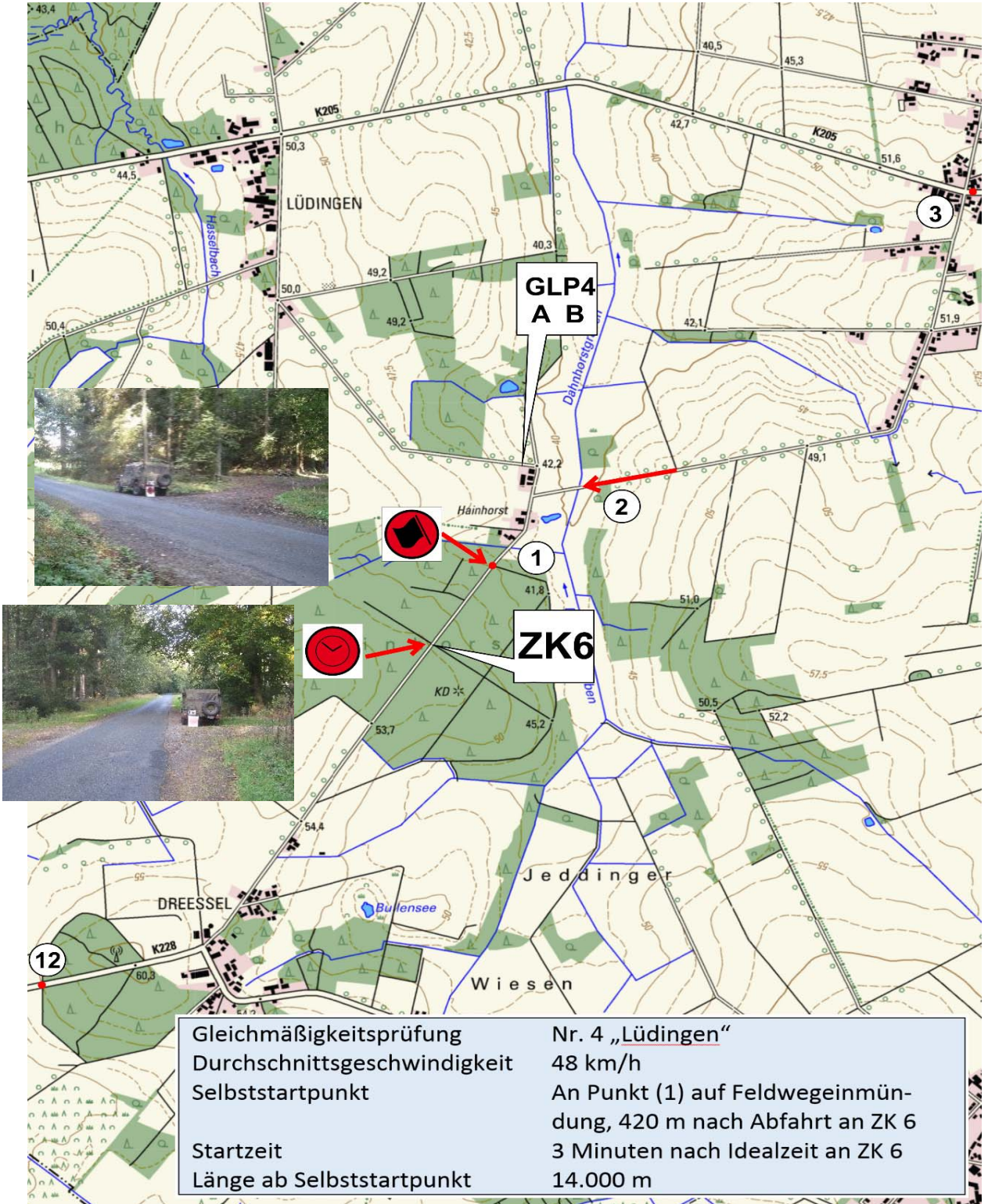
"Nacht der langen Messer"
29. Oktober 2016



Etappe: Stage:	2: Sehlinger Heide	Seite: Page:	13
Von ZK: From TC:	6: Hainhorst		
Zu ZK: To TC:	7: Wehnsen		
Länge: Distance:	21,110 km	Fahrzeit: Driving Time:	27 min.
		Schnitt: Av.Speed:	47 km/h



"Nacht der langen Messer"
29. Oktober 2016

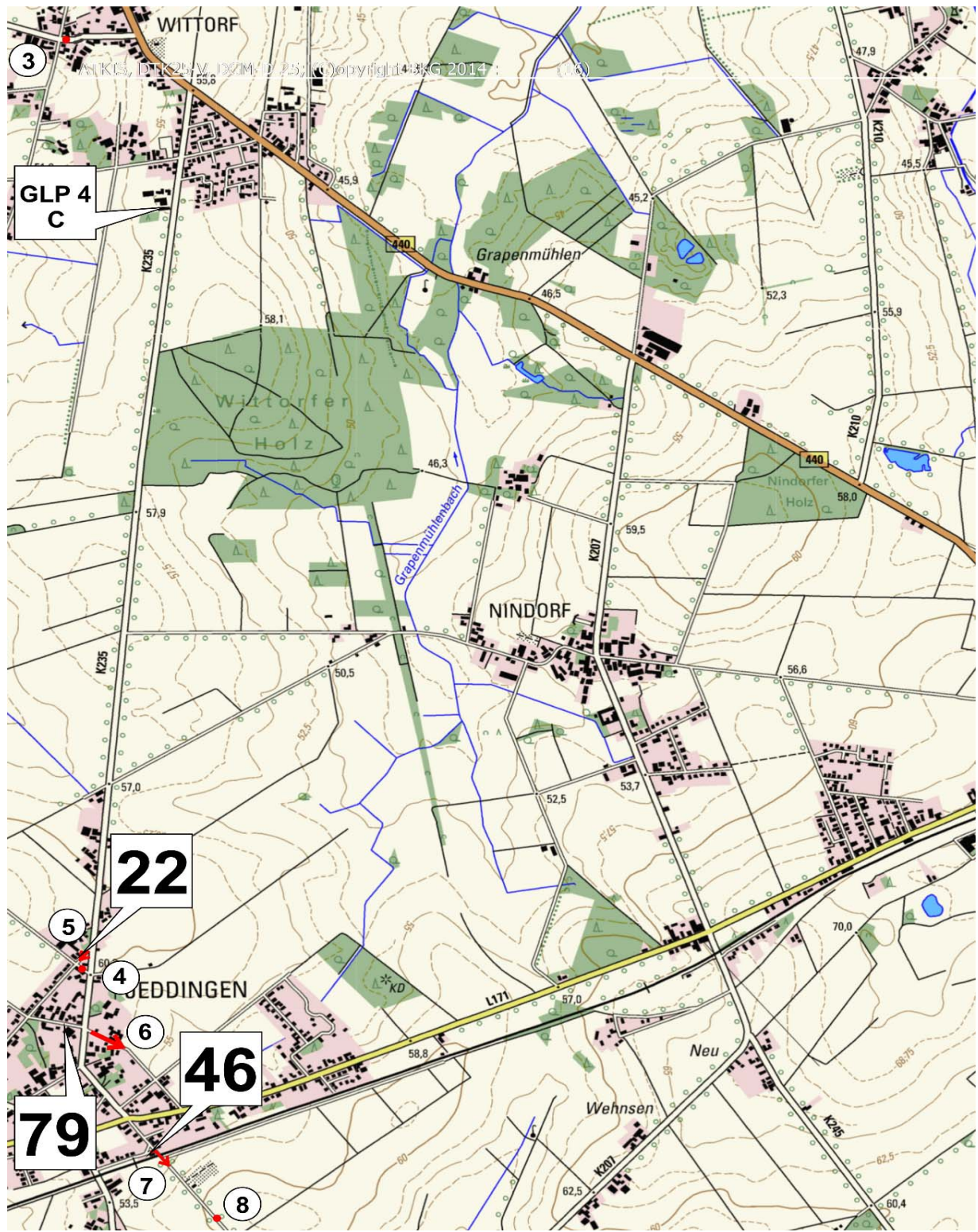


Gleichmäßigkeitsprüfung	Nr. 4 „Lüdingen“
Durchschnittsgeschwindigkeit	48 km/h
Selbststartpunkt	An Punkt (1) auf Feldwegeinmündung, 420 m nach Abfahrt an ZK 6
Startzeit	3 Minuten nach Idealzeit an ZK 6
Länge ab Selbststartpunkt	14.000 m

Etappe: Stage:	2: Sehlinger Heide	Seite: Page:	14
Von ZK: From TC:	6: Hainhorst		
Zu ZK: To TC:	7: Wehnsen		
Länge: Distance:	21,110 km	Fahrzeit: Driving Time:	27 min.
		Schnitt: Av.Speed:	47 km/h



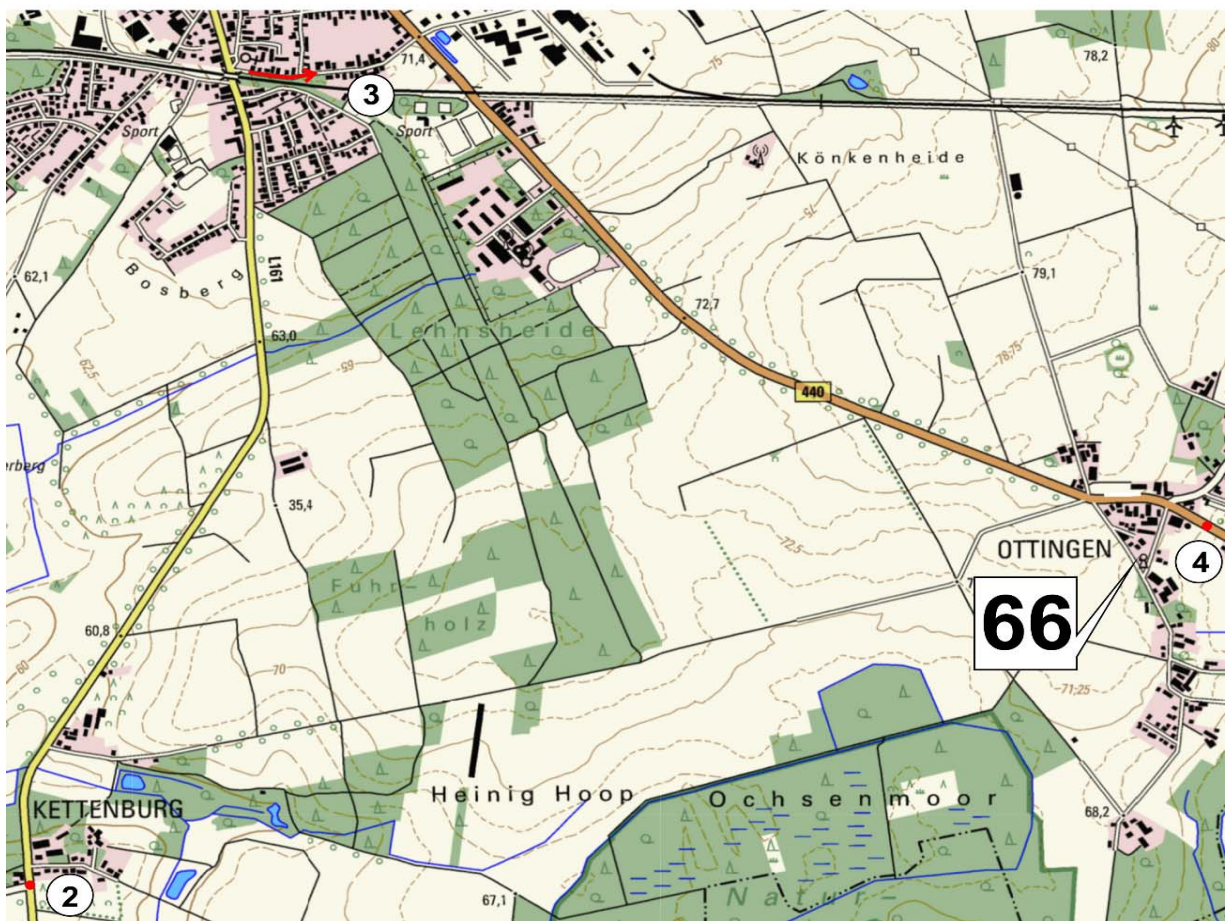
"Nacht der langen Messer"
29. Oktober 2016



Etappe: Stage:	2: Sehlinger Heide	Seite: Page:	15
Von ZK: From TC:	7: Wehnsen		
Zu ZK: To TC:	8: Honerdingen		
Länge: Distance:	35,020 km	Fahrzeit: Driving Time:	45 min.
		Schnitt: Av.Speed:	47 km/h



"Nacht der langen Messer"
29. Oktober 2016



Etappe: 2: Sehlinger Heide
Stage: 2: Sehlinger Heide
Seite: 16

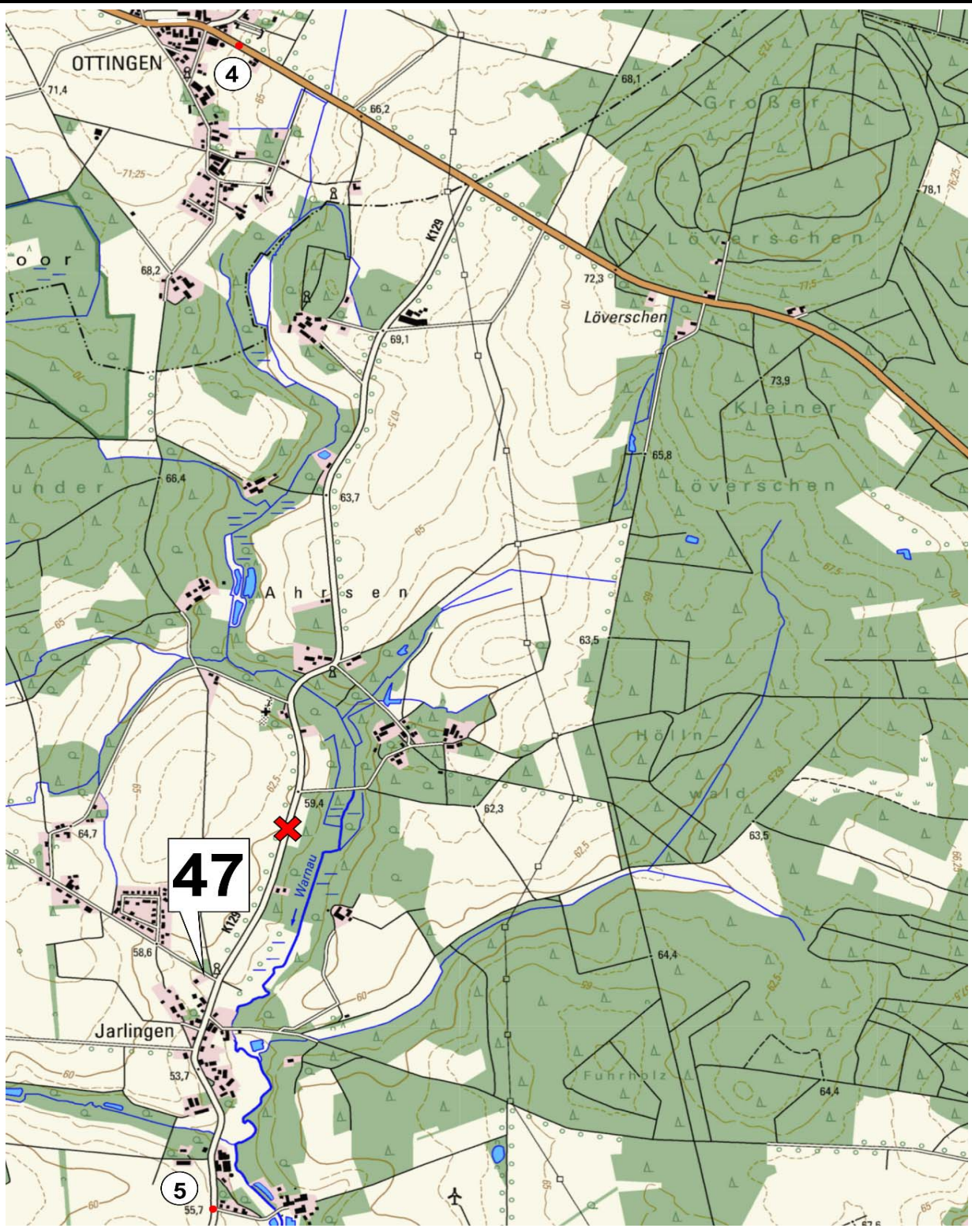
Von ZK: 7: Wehnsen
From TC: 7: Wehnsen

Zu ZK: 8: Honerdingen
To TC: 8: Honerdingen

Länge: 35,020 km
Distance: 35,020 km
Fahrzeit: 45 min.
Driving Time: 45 min.
Schnitt: 47 km/h
Av.Speed: 47 km/h



"Nacht der langen Messer"
29. Oktober 2016



Etappe: 2: Sehlinger Heide
Stage: 2: Sehlinger Heide
Seite: 17

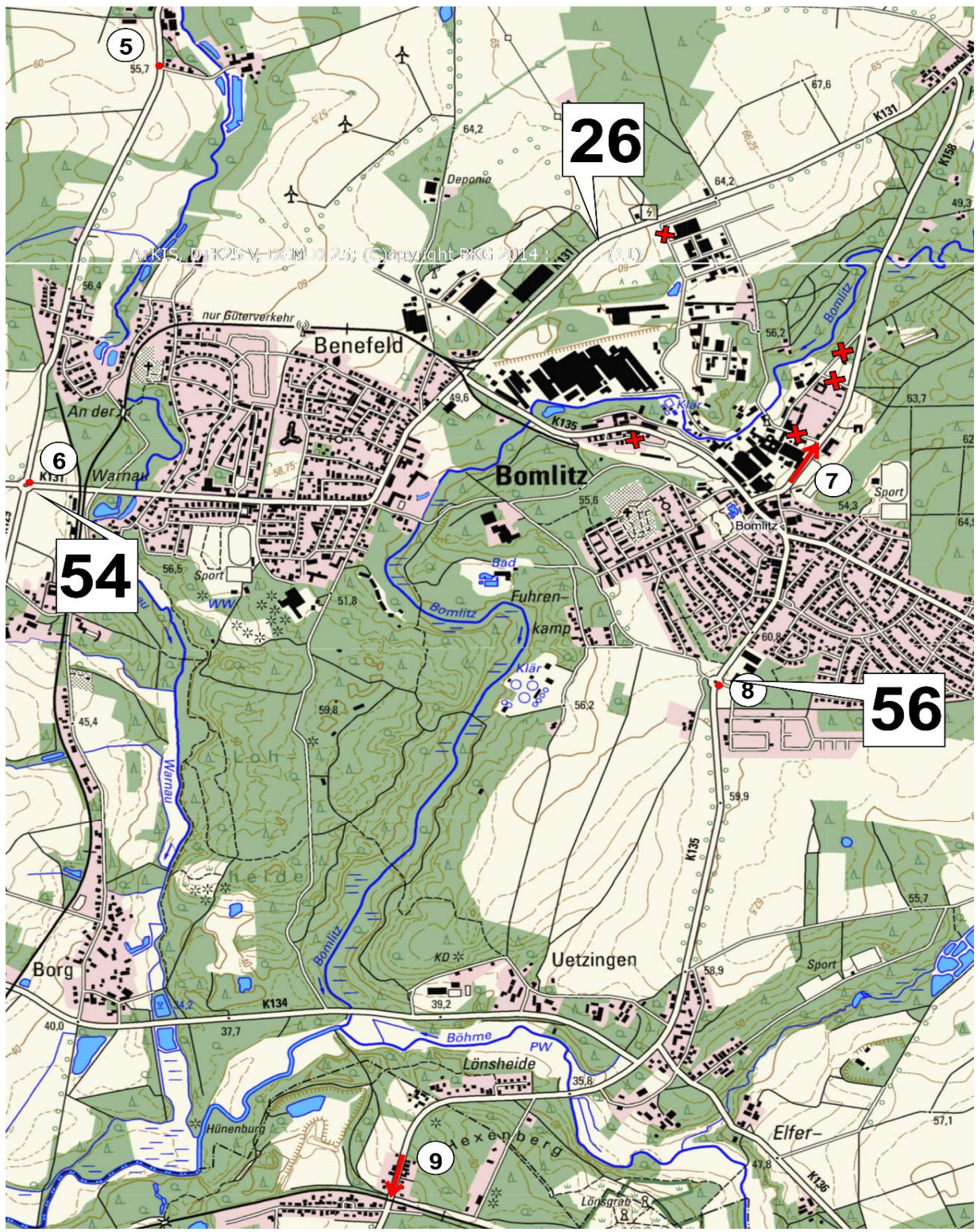
Von ZK: 7: Wehnsen
From TC: 7: Wehnsen

Zu ZK: 8: Honerdingen
To TC: 8: Honerdingen

Länge: 35,020 km
Distance: 35,020 km
Fahrzeit: 45 min.
Driving Time: 45 min.
Schnitt: 47 km/h
Av.Speed: 47 km/h



"Nacht der langen Messer"
29. Oktober 2016



Etappe: 2: Sehlinger Heide Seite: 18
 Stage: 2: Sehlinger Heide Page: 18

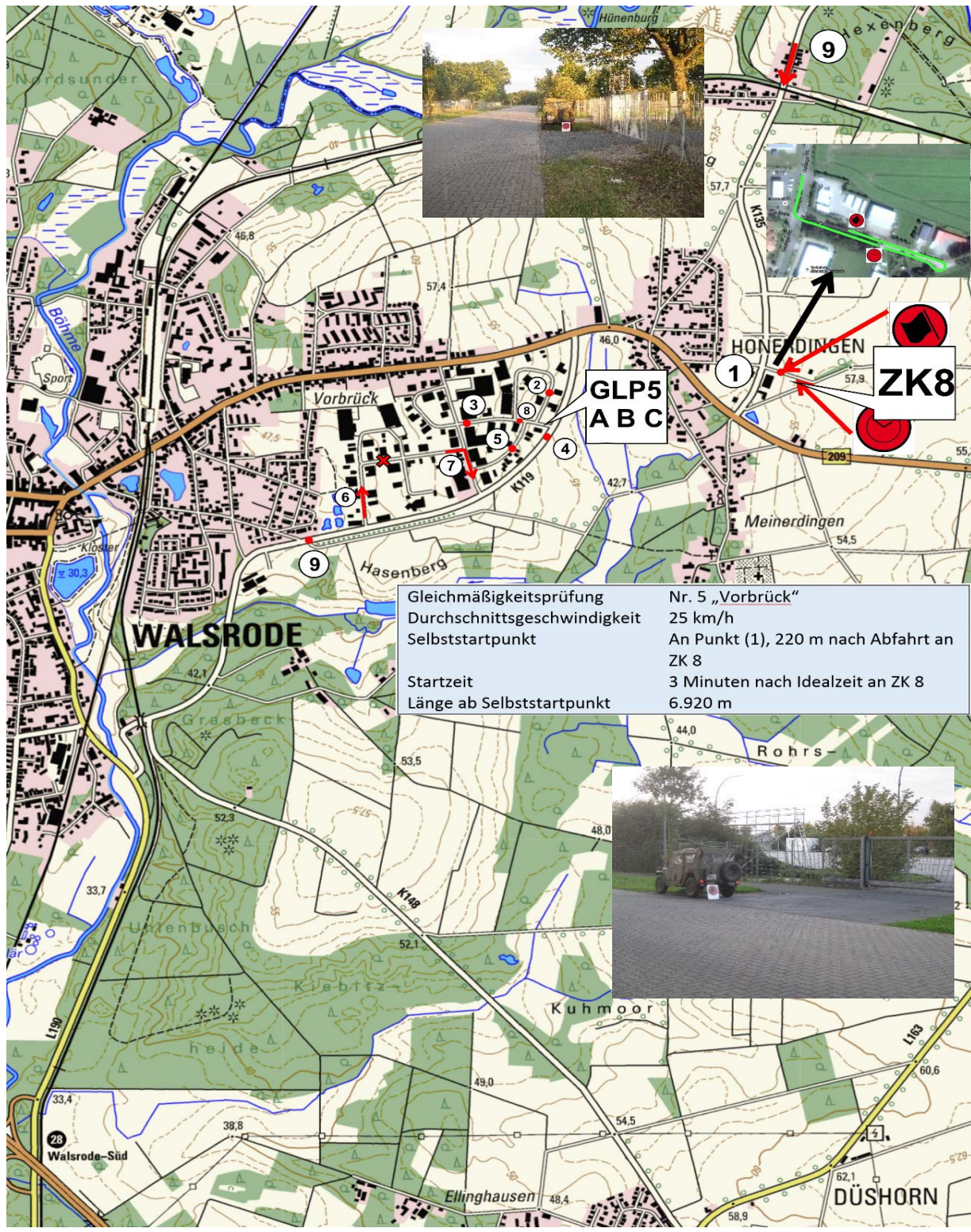
Von ZK: 8: Honerdingen
 From TC: 8: Honerdingen

Zu ZK: 9: Hünzingen
 To TC: 9: Hünzingen

Länge: 14,460 km Fahrzeit: 30 min. Schnitt: 29 km/h
 Distance: 14,460 km Driving Time: 30 min. Av.Speed: 29 km/h



"Nacht der langen Messer"
 29. Oktober 2016



Gleichmäßigkeitstest
 Durchschnittsgeschwindigkeit 25 km/h
 Selbststartpunkt
 An Punkt (1), 220 m nach Abfahrt an ZK 8
 Startzeit 3 Minuten nach Idealzeit an ZK 8
 Länge ab Selbststartpunkt 6.920 m

GLP5
 A B C

ZK8

WALSRODE

Rohrs

DÜSHORN

Etappe: Stage:	2: Sehlinger Heide	Seite: Page:	19
Von ZK: From TC:	8: Honerdingen		
Zu ZK: To TC:	9: Hünzingen		
Länge: Distance:	14,460 km	Fahrzeit: Driving Time:	30 min.
		Schnitt: Av.Speed:	29 km/h



"Nacht der langen Messer"
29. Oktober 2016

